

クロックテロップ 操作画面

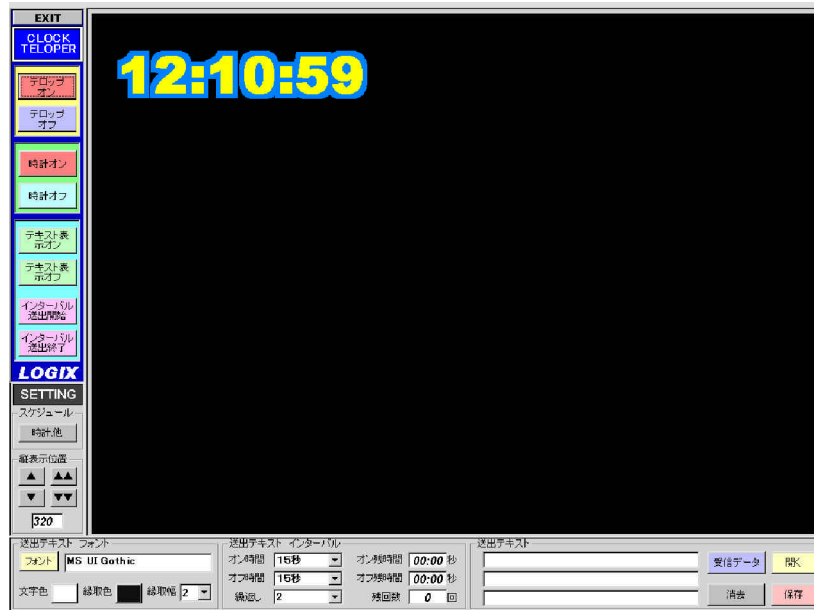
概要

ケーブルテレビなどの自主放送番組に現在時刻をスーパーインポーズする装置です。1日 5回のオン/ オフをスケジュール可能。それぞれのスケジュールごとにフォント、サイズ、色、縁取りサイズ、縁取り色、表示位置、12 / 24時切換、秒表示切替の設定ができます。

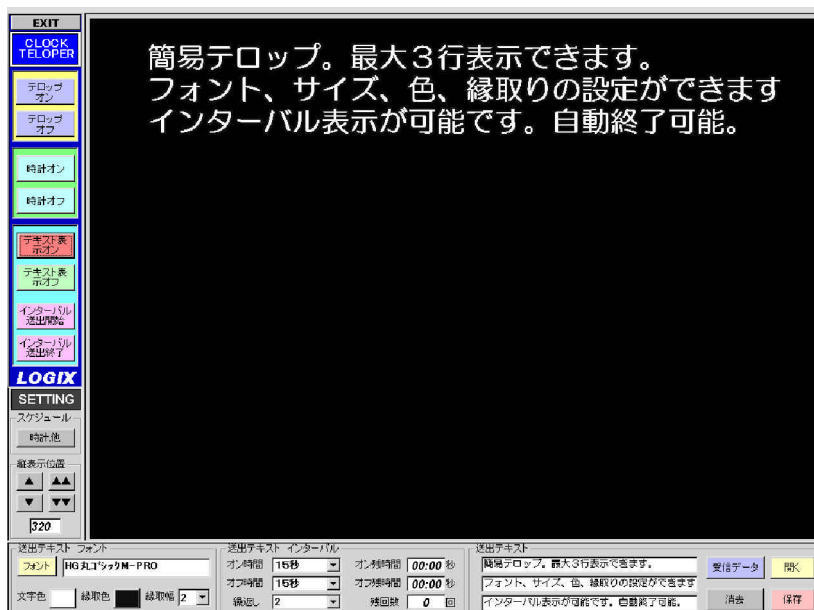
正確な時刻表示のためインターネットのNTPサーバーにアクセスし時計を校正します。

また、3行までのテキストをスーパーインポーズすることができます。このテキストもフォント、サイズ、色、縁取りサイズ、縁取り色、縦方向表示位置を設定可能です。テキスト表示はインターバル表示 (表示オン時間、表示オフ時間、繰り返し回数をきめてそのとおりに表示する)をサポートしています。

時刻表示状態



テキスト表示状態

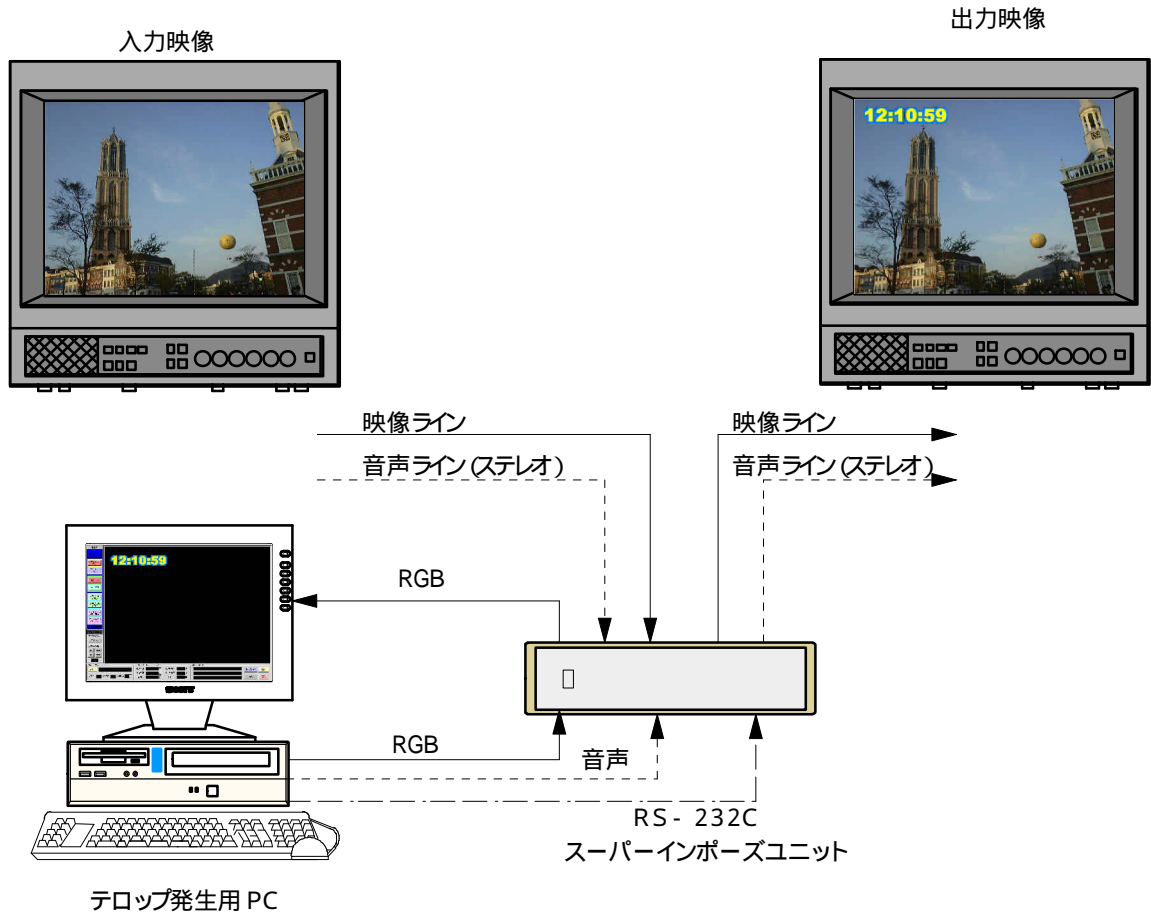


システム構成イメージ



黒色が抜き色になりますので、文字色や縁取り色に黒色を指定するとその部分は抜けてしまいます。
黒色を指定したい場合は極力黒に近い灰色を指定することで画面上では黒に表示されます。

システム構成図



送出中の画面

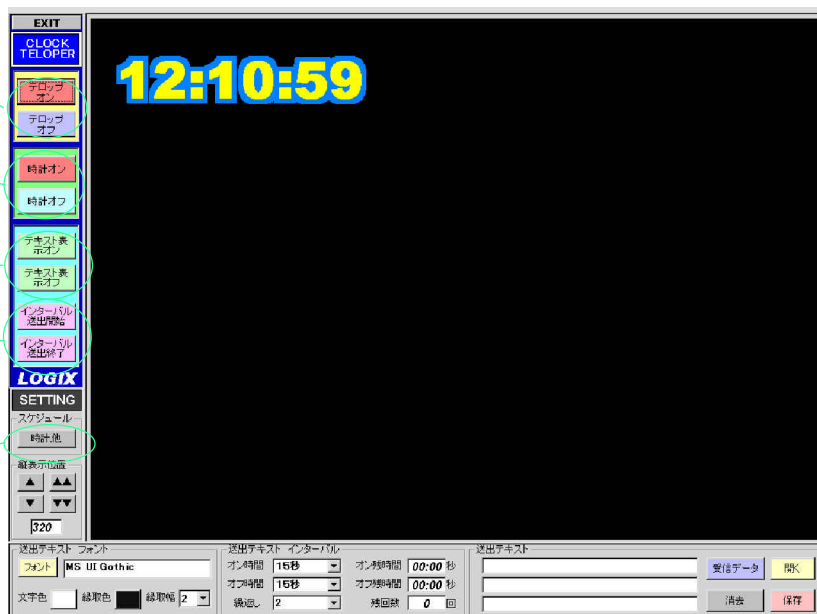
スーパーインポーズ
手動オン/オフ ボタン

時計表示
手動オン/オフ ボタン

テキスト
手動オン/オフ ボタン

テキスト インターバル送出
開始、終了ボタン

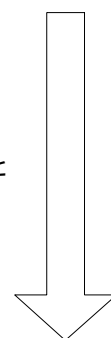
スケジュール設定ボタン



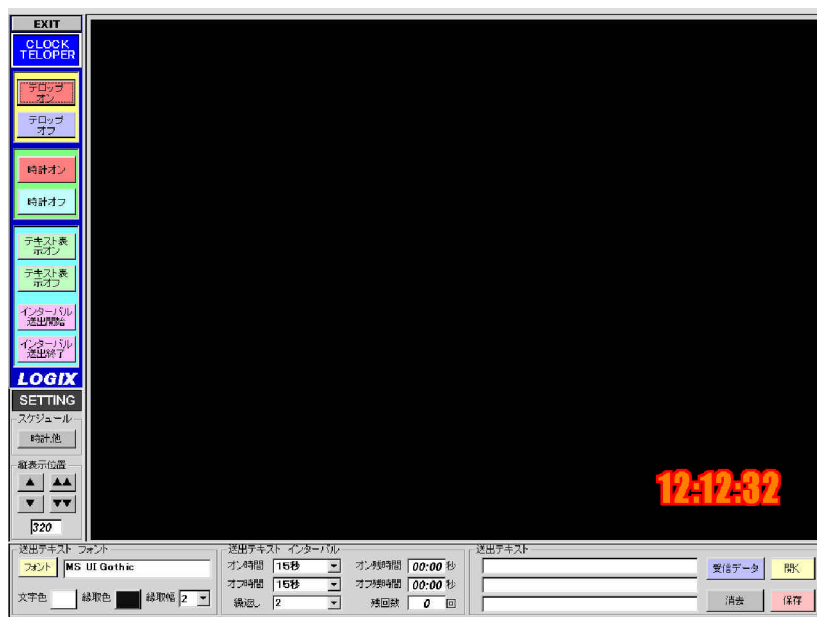
表示の切り替え



スケジュール設定に入り
目的の表示ボタンを押すと
そこに設定された状態に
表示が切り替わります。



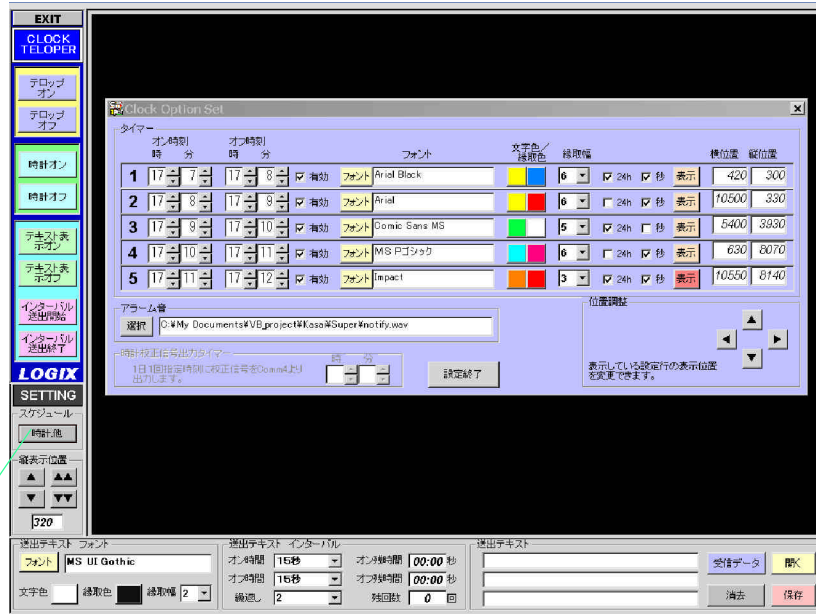
スケジュール設定が表示されて
いる間はテレビ画面のスーパーは
一時的に解除されます。
この設定画面はテレビ画面には
出ません。



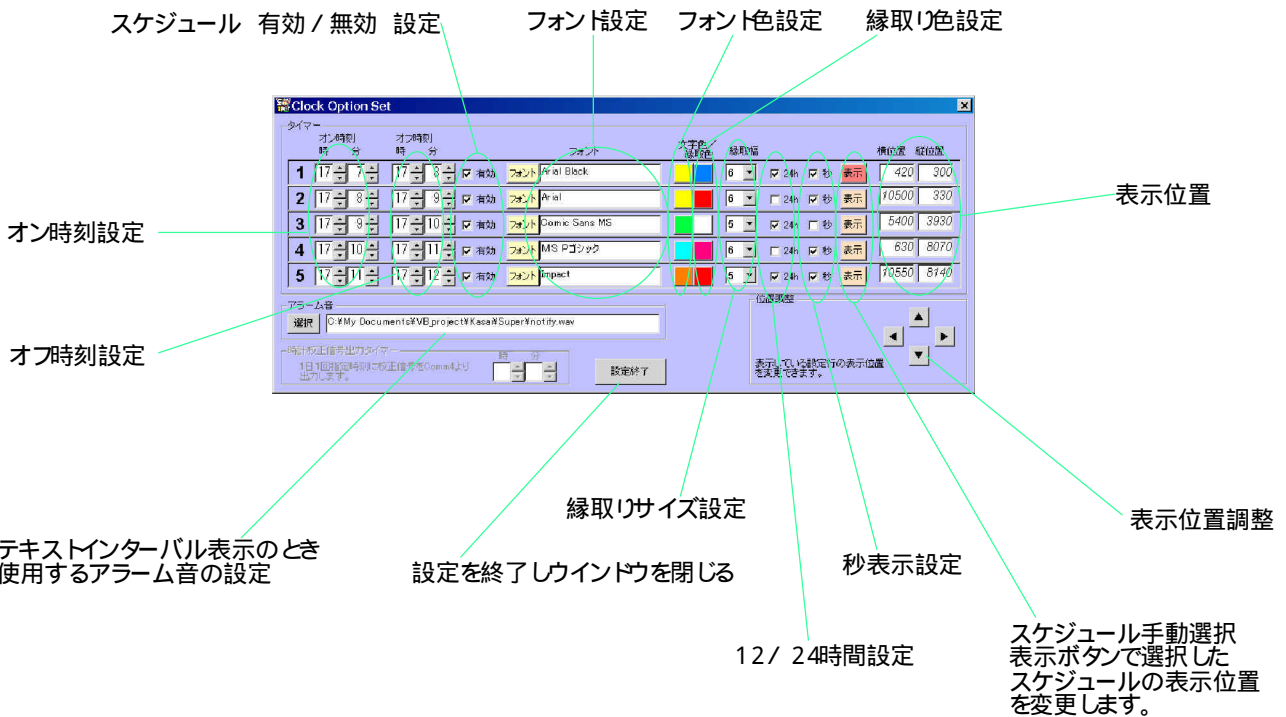
時刻表示スケジュール設定

1日 5回のオン / オフをスケジュールできます。

それぞれのスケジュールごとにフォント、サイズ、色、縁取りサイズ、縁取り色、表示位置、12 / 24時切換、秒表示切替の設定ができます。



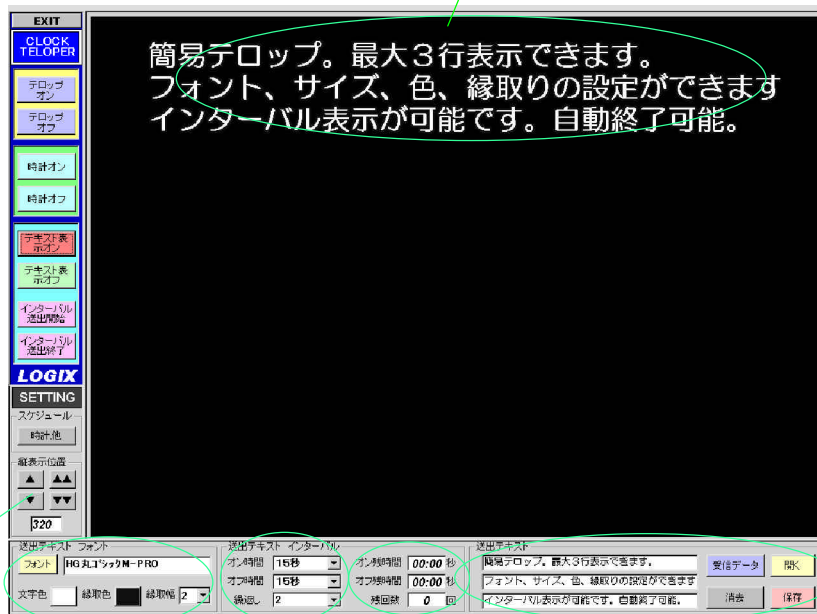
このボタンを押すと上図のように設定画面が表示されます。スーパーインポーズ中は一時的にスーパーがオフになります。設定を終了した時点で元の状態に復帰します。テレビ画面上にこのメニューは出ません。



スケジュール手動選択表示ボタンで選択したスケジュールの表示位置を変更します。

テキスト表示機能

情報表示イメージ



表示する文字の位置を設定します。

フォント、色、縁取り、文字サイズを設定します。

送出する時間、インターバル回数を設定します。

送出中のインターバル時間が表示されます。

ここに入力したテキストをスーパーインポーズすることができます。このテキストはファイルに保存したり、ファイルから読み出して再利用することができます。