

# 三洋 VPコントロール ユニット説明書

このインターフェースは三洋製VP(LP - XP51)制御用に作られたコントローラです。  
RS - 232C制御で電源、入力切替を行います。VPの状態をボタンランプに反映します。

ユニット前面



ユニット後面



RS-232C (D-sub9Pオス)

TX	3
RX	2
GND	5

**通信条件**

Speed = 19200bps  
Length = 8bit  
Parity = N  
StopBit = 1

電源OFF時にPOWERスイッチを押すと、プロジェクタの電源が入り、ランプ点灯制御中になります。このとき、LED - POWERはオン3，オフ1の割合で点滅します。  
この期間すべての入力は無効になります。

電源オン時、POWERスイッチを押すと、消灯制御に移ります。消灯制御中は、LED-POWERが1対1の割合で点滅します。  
この期間すべての入力は無効になります。

電源オフへの移行時、今まで点灯していた入力ポジションランプはすべて消灯します。

電源オン時、入力切替スイッチ (INPUT-PC,INPUT-VIDEO) を押すとプロジェクタは対応する入力に切り替わります。このとき対応するLEDも切り替わり点灯します。

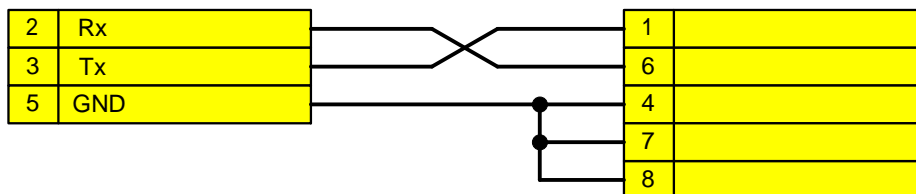
電源及び入力ポジションのLEDはプロジェクタの状態を反映しています。

電源オフ時は入力切替は機能しません。

## RS-232Cケーブル結線図

本装置 RS-232C DB-9Fコネクタ

VP RS-232C コネクタ



(有)ロジックス

857-0055 長崎県佐世保市湊町 2 - 1 5

電話 : 0956-25-3963  
FAX : 0956-24-8564

WebPage : [www.lgx.co.jp](http://www.lgx.co.jp)

E-mail : [logix@lgx.co.jp](mailto:logix@lgx.co.jp)