

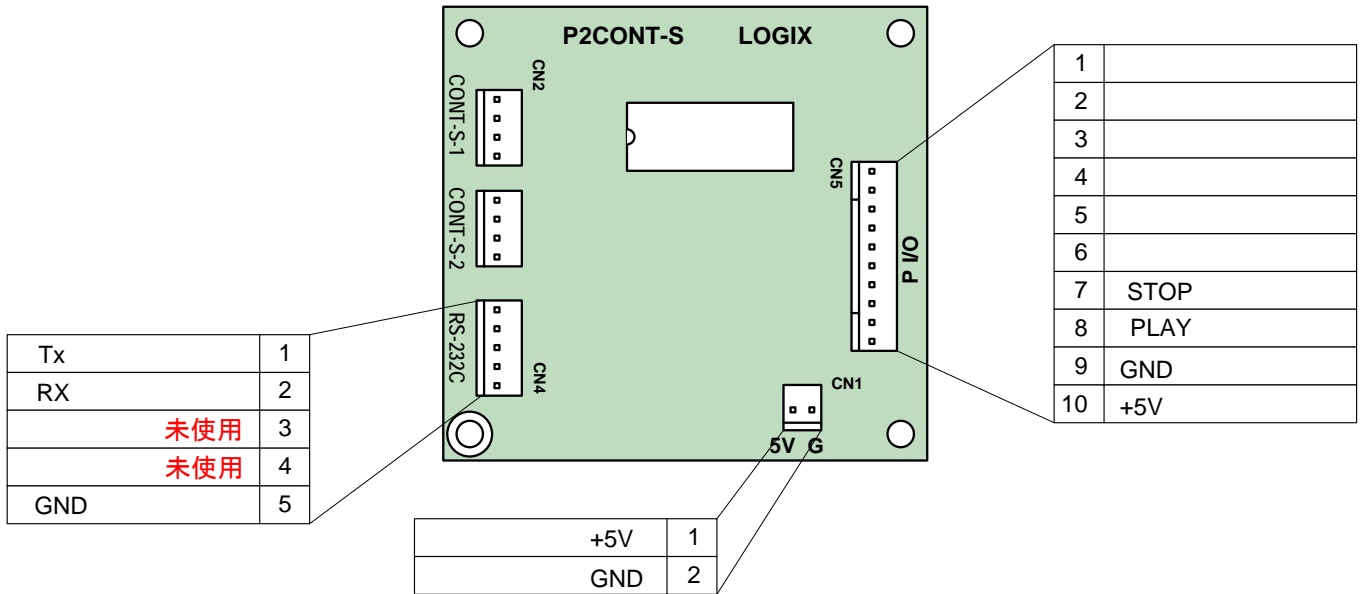
信号変換基板 取扱説明書

接点→RS-232C変換基板
JVC MD (XU-D400MK2) 用

(有) ロジックス

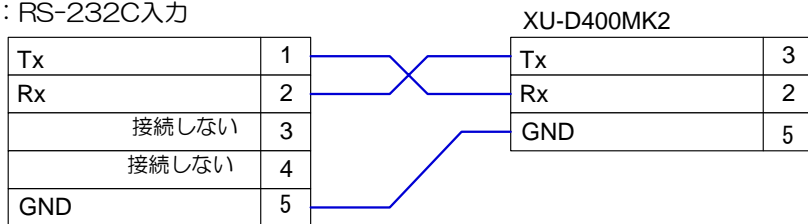
857-0055
長崎県佐世保市湊町2-15 E-mail : logix@lgx.co.jp
電話 : 0956-25-3963
FAX : 0956-25-3964

この変換基板は基板上の1チップマイコンのプログラムを調整することで、その機能を実現しています。入出力の仕様は下記のとおりです。電源、および信号の極性には十分注意して配線してください。注意点として、接点入力の信号線の長さは1M以内(できるだけ短く)、RS-232C信号は15M以内で使用してください。この長さは使用する環境により、左右されます。

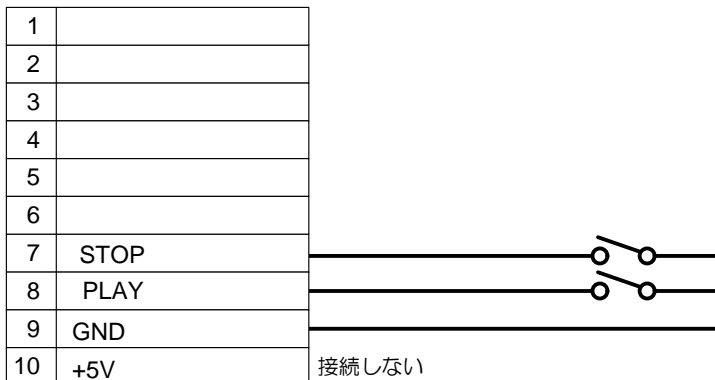


CN1 : 電源入力 安定化されたDC 5Vを入力します
(消費電力 : 50mA以下)

CN4 : RS-232C入力



CN5 : 接点入力



これらの端子をGNDに接続すると、該当するコマンドがRS-232Cポートから出力されます。同時に複数選択することは禁止です。