

# 信号変換基板 取扱説明書

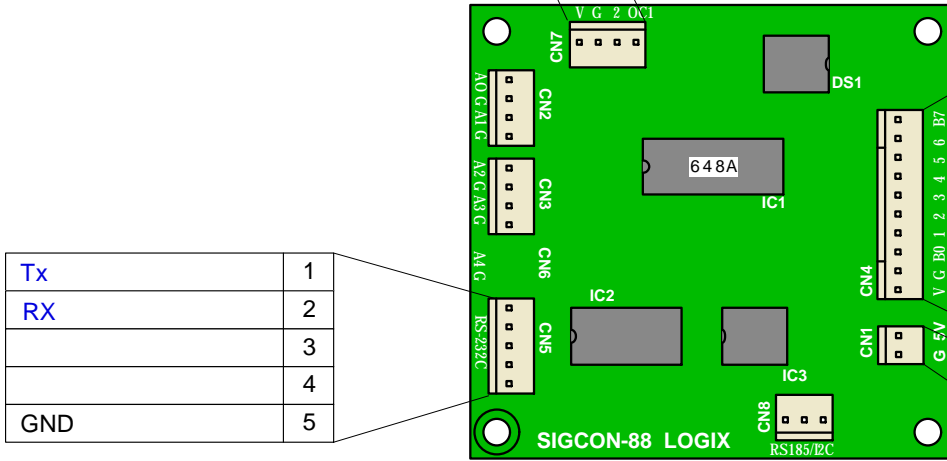
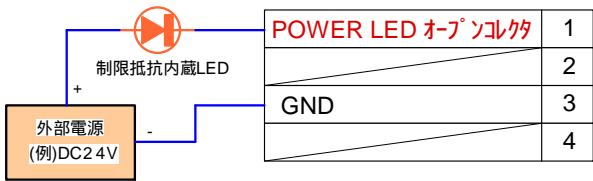
接点 RS232C  
三菱 LVP-XL30用

(有)ロジックス

857-0055  
長崎県佐世保市湊町2-15 E-mail : logix@lgx.co.jp  
電話 : 0956-25-3963 WebPage : www.lgx.co.jp  
FAX : 0956-25-3964

この変換基板は基板上の1チップマイコンのプログラムを調整することで、その機能を実現しています。  
入出力の仕様は下記のとおりです。電源、および信号の極性には十分注意して配線してください。  
注意点として、接点入力信号線の長さは1M以内(できるだけ短く)、RS-232C信号は15M以内で使用してください。この長さは使用する環境により、左右されます。

このVPは電源起動中、クーリング中のステータスを返しません。  
VP起動中、クーリング中にこの基板に電源が供給されたとき、基板はVPの状態を取得することができません。  
通常ならタリーの点滅を行うのですが、この場合、起動中はVPオン、クーリング中はVPオフと判断し、タリーを点灯もしくは消灯します。VPの状態がオンもしくはスタンバイになるまでVP状態をタリーに反映できません。この基板の電源はVP操作中は切らないようにして下さい。もしくはリモコンや本体操作でVP電源操作を行わないで下さい。VPの状態とタリーの関係の同期がとれなくなります。



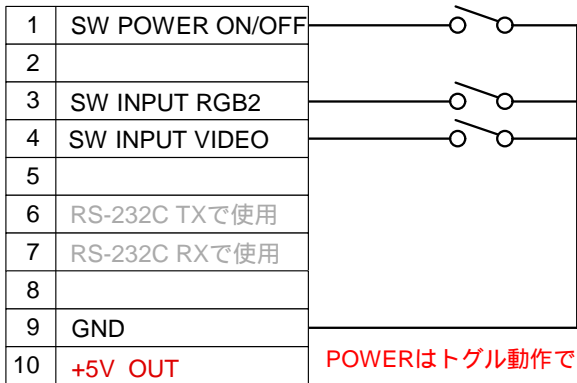
Tx	1
RX	2
	3
	4
GND	5

1	SW POWER ON/OFF
2	
3	SW INPUT RGB2
4	SW INPUT VIDEO
5	
6	RS-232C TXで使用
7	RS-232C RXで使用
8	
9	GND
10	+5V OUT

1	+5V INPUT
2	GND

CN1 : 電源入力 安定化されたDC 5Vを入力します (消費電力: 100mA以下)

### CN4 : パラレルコントロール入力



POWERはトグル動作です。

### POWER LED の点滅について

- |              |              |
|--------------|--------------|
| 1 . スタートアップ時 | 3:1のタイミングで点滅 |
| 2 . クーリング時   | 1:1のタイミングで点滅 |
| 3 . オン時      | オン           |
| 4 . オフ時      | オフ           |

これらの端子をGNDに接続したとき該当するコマンドが出力されます。

### CN5 : RS-232C入力

