

# 信号変換基板 取扱説明書

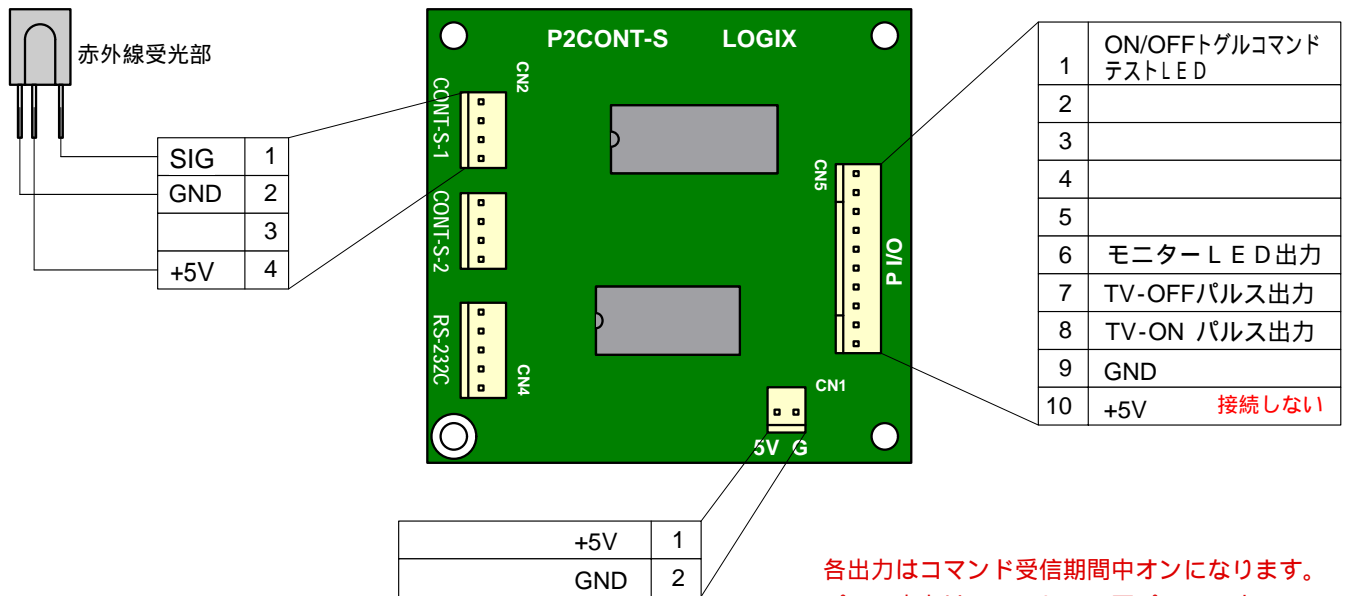
赤外線 リモコン信号 接点  
ソニー K V用

(有)ロジックス

857-0055  
長崎県佐世保市湊町2-15 E-mail : [logix@lgx.co.jp](mailto:logix@lgx.co.jp)  
電話 : 0956-25-3963 WebPage : [www.lgx.co.jp](http://www.lgx.co.jp)  
FAX : 0956-24-8564

この変換基板は基板上の1チップマイコンのプログラムを調整することで、その機能を実現しています。入出力の仕様は下記のとおりです。電源、および信号の極性には十分注意して配線してください。

この基板はソニーTV用赤外線リモコンコマンドの電源オンを受け、そのコマンドの期間中、パラレルポートにパルスを出します。また、パルスのモニター用として同じタイミングでLED用出力を備えます。

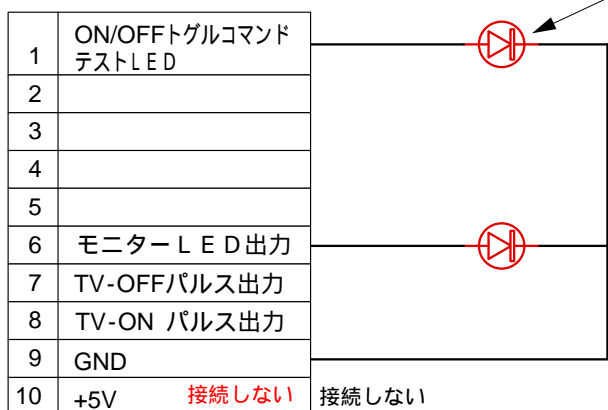


各出力はコマンド受信期間中オンになります。パルス出力はTTLレベル正パルスです。LED出力は2V用LEDを15mAまでドライブ可能です。

CN1 : 電源入力 安定化されたDC 5Vを入力します (消費電力 : 50mA以下)

CN2 : 赤外線入力  
付属の赤外線受光部を接続します。

CN5 : パラレルコントロール出力



ON/OFFトグルコマンドテストLED  
基板の動作確認用のLEDです。通常のTVリモコンにはオンコマンドボタンはありません。TVリモコンを赤外線受光部に向けて電源ボタンを押し、このLEDが点灯すれば、動作OKとなります。テスト用LEDを付属します。

- 6 赤外線信号(TV-ON/TV-OFF)入力期間中、モニターLED用の信号(2V-LED 15mA)を出力します
- 7 赤外線信号(TV-OFF)入力期間中、正パルスを出します。(GND間)
- 8 赤外線信号(TV-ON)入力期間中、正パルスを出します。(GND間)