

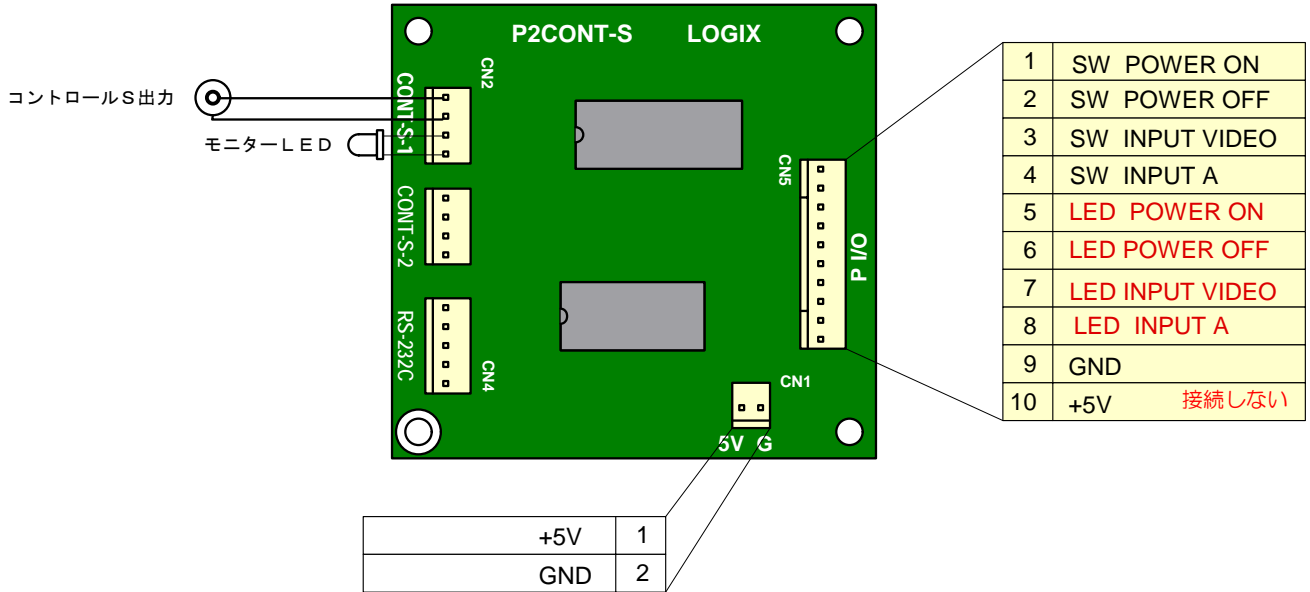
信号変換基板 取扱説明書

接点 → コントロールS
ソニー プロジェクタ 用

(有) ロジックス

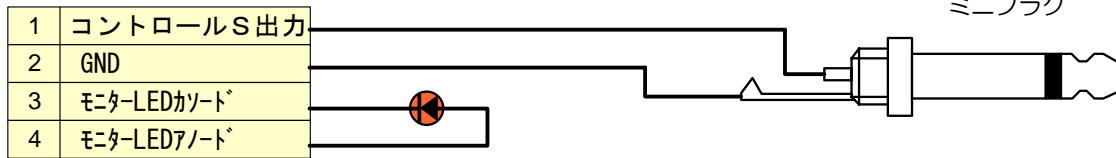
857-0055
長崎県佐世保市湊町2-15 E-mail : logix@lgx.co.jp
電話 : 0956-25-3963 WebPage : www.lgx.co.jp
FAX : 0956-25-3964

この変換基板は基板上の1チップマイコンのプログラムを調整することで、その機能を実現しています。入出力の仕様は下記のとおりです。電源、および信号の極性には十分注意して配線してください。注意点として、パラレル入力の信号線の長さは1M以内(できるだけ短く)、コントロールS信号は10M以内で使用してください。この長さは使用する環境により、左右されます。



CN1 : 電源入力 安定化されたDC 5Vを入力します (消費電力 : DC5V 50mA以下)

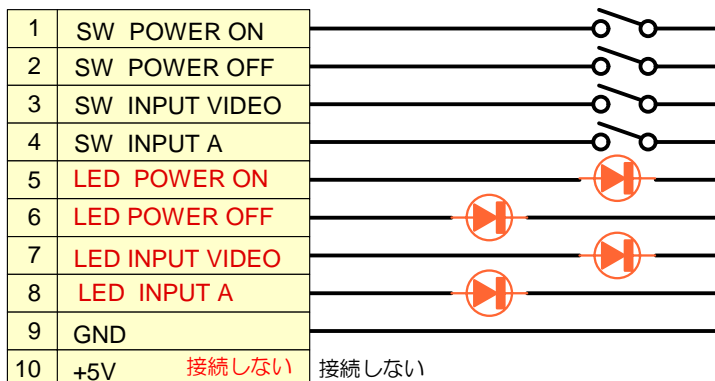
CN2 : コントロールS出力



MONITOR-LEDは必要な場合に接続してください。出力されるコントロールS信号と同じタイミングで発光します。なお、この信号は赤外線リモコンの信号ではありません。

電源OFF時に POWER ON スwitchを押すと、プロジェクタの電源が入り、LED POWER ONランプが10秒間点滅し、その後点灯します。この10秒間はスタートアップ時間で、この点滅中は入力切替スイッチは機能しません。電源オン時、POWER OFF スwitchを押すと、消灯制御に移ります。LED POWER ON は消灯します。消灯制御中は、LED POWER OFF が150秒間点滅します。

CN5 : パラレルコントロール入力



これらの端子をGNDに接続すると、該当するコントロールS信号が出力されます。この信号はグラウンドにショートしている間、出力されません。同時に複数選択することは禁止です。